

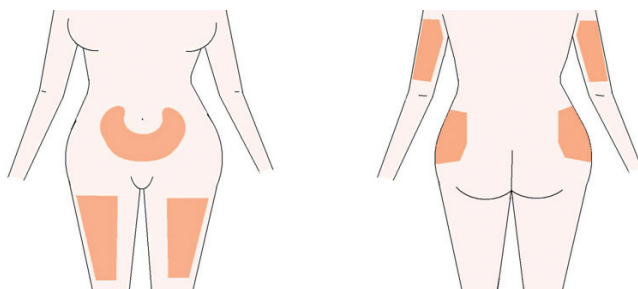


► Primjena inzulinske terapije

Inzulin se primjenjuje putem pen-štrcaljki i odgovarajućih iglica.



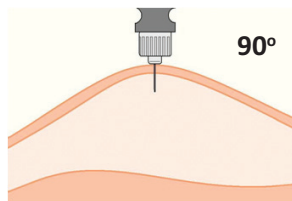
Postoje razni tipovi pen-štrcaljki.



Mjesta davanja inzulina: trbušna stijenka, vanjska strana nadlaktica i natkoljenica.

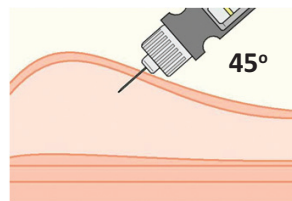
- Važna je stalna promjena mjesta uboda.
- Uvijek koristiti novu iglu.
- Izbjegavati apliciranje inzulina najmanje 5 cm od pupka ili ožiljaka, najmanje 12 cm od koljena i kuka.
- Početak djelovanja inzulina najbrži je ukoliko se aplicira u trbuh.

Aplicacija inzulina ovisno o tjelesnoj masi



Nadignuti nabor kože

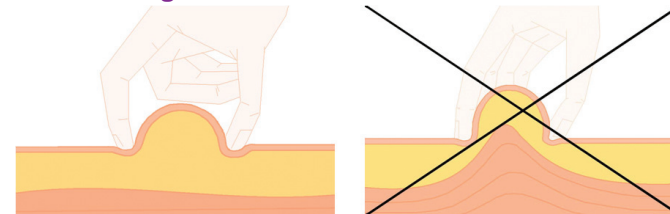
Odrasli prekomjerne tjelesne težine (ITM > 25)



Nadignuti nabor kože

Odrasli normalne tjelesne težine (ITM < 25) i djeca

Kako nadignuti kožu:



- nadignite kožu palcem i kažiprstom
- držite je tako 5 do 10 sekundi nakon injiciranja, a prije izvlačenja igle, kako bi se cjelokupna doza inzulina sa sigurnošću zadržala u potkožju.

POSTUPAK DAVANJA INZULINA:



1. skinuti poklopac s pen-štrcaljke

Autor: **Odjel za endokrinologiju i dijetologiju**, Opća bolnica Pula
Recenzija: **Roberta Katačić**, doktorica medicine, magistra javnog zdravstva





► Primjena inzulinske terapije



②. namjestiti iglu za davanje inzulina



④. sada namjestiti potreban broj jedinica inzulina koje je potrebno dati



⑦. ubosti i pritiskom na klip istisnuti inzulin



③. kod uzimanja novog pena ili stavljanja nove karpule u pen-štrcaljku namjestiti klip na dvije jedinice inzulina



⑤. dezinficirati kožu alkoholom



⑧. odbrojiti 5 do 10 sekundi i tek onda izvući iglu.



i ištrcati ih, jer se time ištrcava eventualni zrak



⑥. prstima formirati kožni nabor

Autor: **Odjel za endokrinologiju i dijetologiju**, Opća bolnica Pula
Recenzija: **Roberta Katačić**, doktorica medicine, magistra javnog zdravstva

